



## Accompagnement individuel des aidants familiaux

Et

## des professionnels de santé intervenant en gériatrie

Que vous accompagniez un de vos proches ou que ce soit votre métier, être soutenu est un premier pas vers l'apaisement .

Des séances pour vous aider à comprendre ce que vous vivez et mettre en place des changements concrets dans votre vie, à votre rythme, pour protéger votre santé tout en continuant à vous impliquer auprès de la personne que vous aidez.

**Ne vous oubliez pas.**

## Contact

**Téléphone**  
07.69.15.54.15

**E-mail**  
cindymellier.psychologue@gmail.com

**Web**  
www.mellier-psychologue.fr

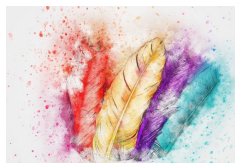
## Consultations

**A domicile**  
Arbent – Bellignat – Dortan – Géovreisset –  
Groissiat – Martignat – Oyonnax

**Au cabinet**  
Ouverture très prochainement

**En ligne**  
www.mellier-psychologue.fr

Programmes des ateliers thérapeutiques et des  
groupes de parole disponibles par mail



*Ne pas jeter sur la voie publique*



*Accompagnement des séniors*

*Accompagnement des aidants de  
personnes âgées ou atteintes d'une  
maladie neuroévolutive*

*Accompagnement des professionnels  
intervenant auprès de personnes  
âgées*

---

---

# Cindy MELLIER

**Psychologue spécialisée  
en clinique du  
vieillessement**



## Accompagnement individuel des séniors

### Des entretiens cliniques de 45 minutes

- Dépression ou syndrome dépressif
- Apparition de troubles cognitifs
- Accompagnement au deuil
- Événement traumatique
- Annonce d'une maladie
- Entrée en institution
- Perte d'autonomie
- Isolement social
- Angoisses
- Mal-être
- Anxiété
- Etc.

### Des bilans psychologiques et neuropsychologiques

## Ateliers thérapeutiques pour les séniors

Ateliers mémoire ou stimulation cognitive  
Cycle de 10 ou 20 séances

Je(u) d'écriture  
Cycle de 10 séances

Ateliers contes  
Cycle de 10 séances

*D'autres ateliers seront proposés tout au long de l'année selon les demandes (ateliers musicaux, ateliers jeux, etc.) et toujours dans un but à visée thérapeutique*

**Places limitées : inscription obligatoire**



## Ateliers thérapeutiques pour les aidants

**Groupes de parole :**

Libre ou thématique

Cycle de 10 séances

**Ateliers « expression de soi » :**

Utilisation du photolangage® (outil constitué de plusieurs photographies) pour aborder les sujets difficiles du quotidien d'aidant

Cycle de 10 séances

Groupes ouverts à partir de 5 personnes inscrites

**inscription obligatoire**

A venir des ateliers « duos » pour aidants et aidés pour retrouver sens et sérénité à la relation d'aide.